

银鑫铝业

宁波市鄞州银鑫铝业有限公司

<http://www.cnyinxin.com>



公司简介

Company Instruction



宁波市鄞州银鑫铝业有限公司，位于中国长三角南翼，东海之滨，中国经济最富活力的沿海城市 -- 宁波。公司地理位置优越，四通八达：宁波北仑港深水码头、宁波国际机场、杭州湾跨海大桥、铁路、高速公路。

公司始建于 2001 年 8 月，经过多年的艰苦创业，公司现占地 8000 平方米，建筑面积 6500 平方米，主要从事工业铝合金材料及制品加工产品的研发，生产和销售。

公司现已拥有一系列先进的生产设备以及完善的生产线。现拥有的现代化设备有：FOUNDRY-MASTER COMPACT 直读光谱仪、熔炼井式浇铸、850T 挤压机、500T 挤压机及冷拉设备等。产品分为：铝管、铝棒、异型材、冷拉管、冷拉棒、精品加工及专业生产铝合金门窗等。公司采用先进的 ERP 办公管理系统，已经通过 ISO9001:2000 质量管理体系认证，并通过 SGS 测试达到 ROHS 标准，为公司高效的生产运营，一流的产品质量提供了有力的保证。

公司遵循“诚信、卓越、创新”的企业理念，以先进的技术，优质的产品和满意的服务，真诚地与客户共创美好未来。

NingBo Yinzhou Yinxin Aluminum Co.,Ltd is located in the south of Yangtze River delta and the coast of The East China Sea—— NingBo. It is a foreland city of Zhejiang province with an excellent geographic position such as BeiLun port, NingBo International airport, Hangzhou Bay Cross-sea Bridge, railway and highway.

The company was established in 2001 with an area of 8,000 square meters, and building area 6,500 square meters. It is specialized in manufacturing, developing and selling various of aluminum products.

We have the complete production equipments and rich resources in technology. We own FOUNDRY-MASTER COMPACT maser spectrum analyzer, melting furnaces, 850T extrusion machine, 500T extrusion machine and hard-drawn equipments. The products mainly including aluminum tube, aluminum pole, profiled shapes, cold stretch tube, cold stretch pole and finish machining (including finished products) etc. The company has acquired the certification of ISO9001-2000 international quality system and the ROHS Standard through the testing of SGS, and also has adopted The ERP management system. We can provide superior products and the best service.

To keep the enterprise concept “honesty, excellence, innovation”, we sincerely hope to cooperate with customers for a bright future.



企业理念

1、 价值观

以管理促效益，以创新求发展，创国际一流品牌。

2、 质量方针

以产品为载体，不断追求卓越，与时俱进的经营理念，为客户提供优质高效的服务。

3、 经营理念

品质铸就经典，诚信大于谋略。

Management Principle

1. Values

Management creating efficiency, innovation spurring development and establishing top quality international brands.

2. Quality Policy

Consider products as the vector, pursue continuous excellence and advance with the time to ensure the quality and efficient services to the customers.

3. Business Concept

Excellence by quality, Honesty above strategy. Putting people the foremost, running business with morality





先进检测设备

Advanced Equipments for Detection



A 德国 FOUNDRY-MASTER COMPACT 光谱仪
FOUNDRY-MASTER COMPACT Maserspectrum Analyzer

C 洛氏硬度计
Rockwell Hardometer

B 物理天平
Physical Balance

D 万能试验机
Universal Testing Machine



先进的铝合金熔铸生产设备

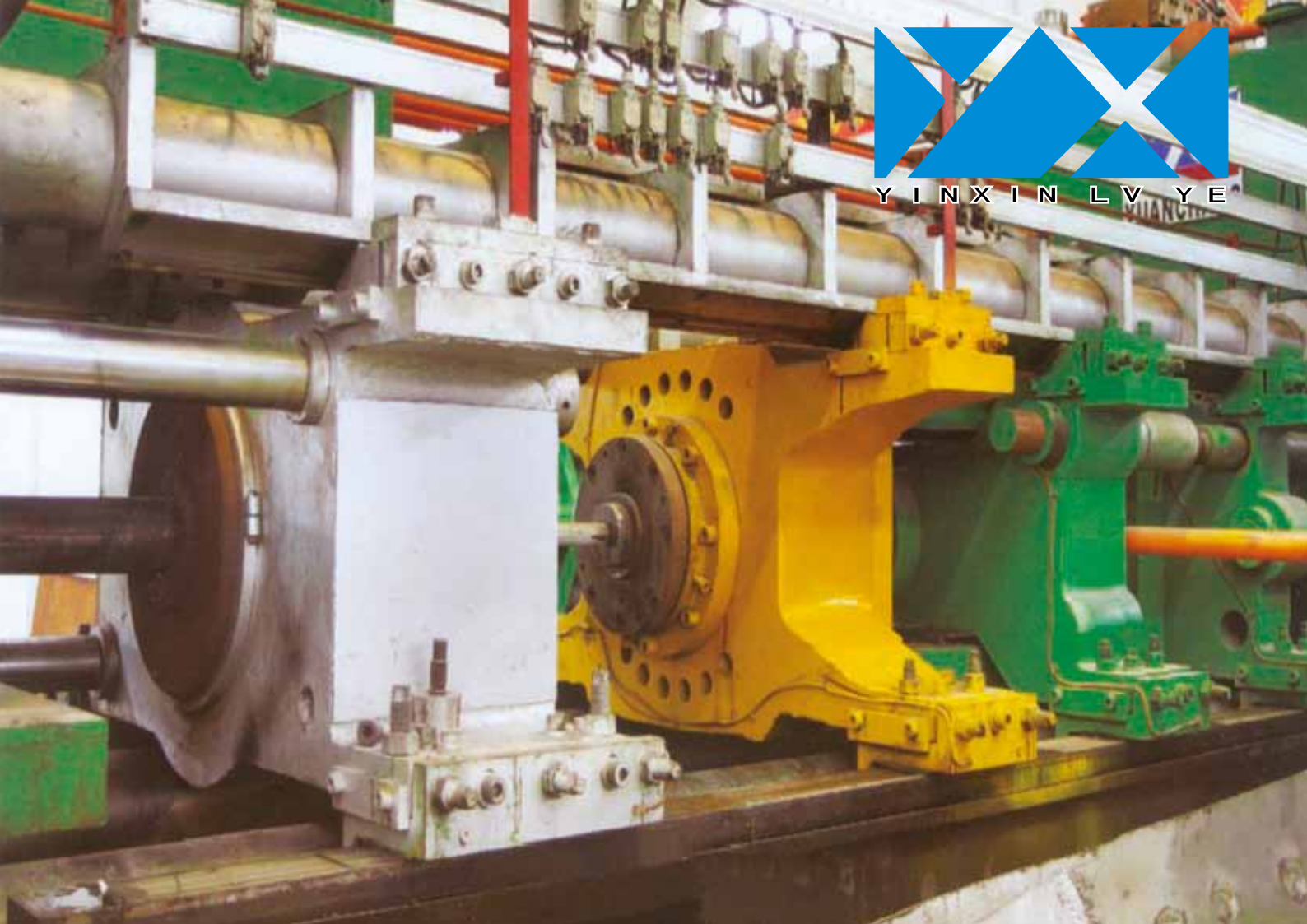
Advanced Equipments for Aluminum Melting



铸造机
Casting Machine

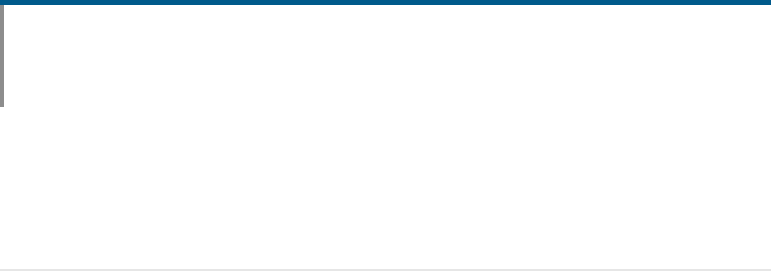
两台 5 吨铝熔炼炉，1 台 6 米立式铸造机，可铸造长度 6-7 米，直径 82-120 不同牌号的圆铝棒，质量符合有色金属行业标准，设备运行的高效率性能，日产可达 50 吨。

The company owns 2 melting(5T), one vertical casting machine (6M),which can make the aluminium bar in maximal length 6-7m,diameter Ø82mm-Ø120mm.The quality of aluminium alloy meets the criterion of nonferrous metal and the daily output reaches 50 Ton.



先进的铝材挤压生产设备

Advanced Equipments for Aluminum Extrusion



冷床
Carry-over Bed



实效炉
Aging Furnace



Y I N X I N L V Y E

产品展示 Products

方棒 · 圆棒 · 板 · 铝管类 Square Bar, Round Bar, Sheet, Pipe







YINXIN LV YE

产品展示 Products

五金、机械加工类

Hardware, Machine Processing







常规生产的铝合金积压材化学成份

Chemical Component for the Aluminum Extrusion Products

合金编号 Alloy No.	硅 (Si)	铁 (Fe)	铜 (Cu)	锰 (Mn)	镁 (Mg)	铬 (Cr)	镍 (Ni)	锌 (Zn)
2A11	0.7	0.7	3.8~4.8	0.4~0.8	0.4~0.8		0.1	0.3
2A12	0.5	0.5	3.8~4.9	0.3~0.9	1.2~1.8		0.1	0.3
2A17	0.2~0.8	0.7	3.5~4.5	0.4~1	0.4~0.8	0.1	0.25	
2A14	0.5	0.7	3.8~4.9	0.3~0.9	1.2~1.8		0.1	0.3
2014	0.5~1.2	0.7	3.9~5	0.4~1.2	0.2~0.8	0.1		0.25
2024	0.6~1.2	0.5	3.9~4.8	0.4~1	0.4~0.8	0.1		0.25
2A50	0.7~1.2	0.7	1.8~2.6	0.4~0.8	0.4~0.8		0.1	0.3
2011	0.4	0.7	5~6					0.3
3A21	0.6	0.7	0.2	1~1.6	0.05			0.1
3004	0.3	0.7	0.25	1~1.5	0.8~1.3			0.25
4043	4.5~6	0.8	0.3	0.05	0.05			0.1
4047	11~13	0.8	0.3	0.15	0.1			0.2
5052	0.25	0.4	0.1	0.1	2.2~2.8	0.15~0.35		0.1
5056	0.3	0.4	0.1	0.05~0.2	4.5~5.5	0.05~0.2		0.1
5083	0.4	0.4	1		4~4.9	0.05~0.25		0.25
6005	0.6~0.9	0.35	0.1	0.1	0.4~0.6	0.1		0.1
6061	0.2~0.6	0.7	0.15~0.4	0.15	0.8~1.2	0.04~0.35		0.25
6063	0.4~0.8	0.35	0.1	0.1	0.45~0.9	0.1		0.1
6082	0.7~1.3	0.5	0.1	0.4~1	0.6~1.2	0.25		0.2
6351	0.7~1.3	0.5	0.1	0.4~0.8	0.4~0.8			0.2
7A04	0.5	0.5	1.4~2	0.2~0.6	1.8~2.8	0.1~0.25		5~7
7A05	0.35	0.4	0.1	0.2~0.7	1~1.8	0.06~0.2		4~5
7005	0.4	0.5	1.2~2	0.3	2.1~2.9	0.18~0.28		5.1~6.1

	钛 (Ti)	锆 (Zr)	其它 Other		铝 (Al)	备注 Remarks
			单个 Single	合计 Total		
Fe+Ni0.7	0.15		0.05	0.1	余量 The rest	LY11
Fe+Ni0.5	0.15		0.05	0.1	余量 The rest	LY12
	0.15		0.05	0.15	余量 The rest	LY17
	0.15		0.05	0.15	余量 The rest	LD10
	0.15		0.05	0.15	余量 The rest	
	0.15		0.05	0.15	余量 The rest	
Fe+Ni0.7	0.15		0.05	0.15	余量 The rest	LD5
铋 Bi0.2~0.6 铅 Pb0.2~0.6						
	0.15		0.05	0.15	余量 The rest	LF21
	0.1		0.05	0.15	余量 The rest	
	0.2		0.05	0.15	余量 The rest	
			0.05	0.15	余量 The rest	
			0.05	0.15	余量 The rest	
			0.05	0.15	余量 The rest	LF5-1
	0.15		0.05	0.15	余量 The rest	LF4
	0.1		0.05	0.15	余量 The rest	
	0.15		0.05	0.15	余量 The rest	LD30
	0.1		0.05	0.15	余量 The rest	LD31
	0.1		0.05	0.15	余量 The rest	
	0.2		0.05	0.15	余量 The rest	LC4
	0.1		0.05	0.1	余量 The rest	
	0.01~0.06	0.08~0.2	0.05	0.15	余量 The rest	
	0.2		0.05	0.15	余量 The rest	



挤压产品基本参数

Pressing Product Essential Parameter

棒材 Bars

品种 Style	合金 Alloy No.	状态 Heat Treatment	直径或外接圆 Diameter	执行标准 Standard
圆棒 Round bar	全部软合金 All of soft alloy 2024, 7009 3004, 4032 7017, 7075	T5 T6 O(M) H112(R)	4~15 16~70	GB/T3191-1988
六角棒 Hexagonal bar			5~50	
方棒 Square bar			6~50	

工业型材 Industrial Profiles

品种 Style	合金 Alloy No.	状态 Heat Treatment	直径或外接圆 Diameter		执行标准 Standard
			最小 Minimum	最大 Maximum	
工业型材 Industrial Profile	全部软合金 All of soft alloy 2024, 7009 7075	T5 T6 O(M) H112(R)	5	120	GB/T6892-2006

带材 Sheets

品种 Style	合金 Alloy No.	状态 Heat Treatment	最小 Minimum	最大 Maximum	执行标准 Standard
带材 Sheet	全部软合金 All of soft alloy 2024, 7009 7075	T5 T6 O(M) H112(R)	1~50	10~120	GB/T1486-6

管材 Pipes

品种 Style	合金 Alloy No.	状态 Heat Treatment	规格 Specifion(mm)		执行标准 Standard
			直径或外接圆 Diameter	壁厚 Thickness	
管材 Pipe	全部软合金 All of soft alloy 2024 (厚壁) 7009 (厚壁) (Thick)	T5 T6 O(M) H112(R)	6~120	0.7~15	GB/T1486-6
精拉管 Finishing Aluminum Tube			6~110	0.4~3	GB/T6892-2006
长方管 Oblong-shaped pipe			12~100	0.7~10	GB/T1486-6
方管 Foursquare pipe			12~90	0.7~10	

铝合金温室典型力学性能

Mechanical Property of Aluminum Alloy in Room Temperature



序号 Item No.	合金 Alloy No.	状态 Heat Treatment.	δ_b MPa.	δ_0 2MPa.	$\delta\%$
1	2011	T3	379	296	13
		T8	407	310	11
2	2A11	M	180	75	20
		T4	425	275	20
3	2A12	O	185	75	20
		T4	485	345	18
		T6	470	325	20
4	2A14	T4	425	290	18
		T6	480	380	10
5	2A50	T6	420	300	12
6	3A21	O	110	41	38
		H14	150	145	16
7	5056	O	260	130	38
		H38	400	320	13
8	5083	O	280	130	20
		H34	320	270	7
9	6061	O	120	50	25
		T6	300	270	14
10	6063	O	90	48	
		T5	180	140	11
		T6	240	210	11
11	7A04	T6	560	470	6
12	7075	O	220	100	15
		T6	550	480	10



宁波市鄞州银鑫铝业有限公司

地址：宁波市鄞州区云龙镇工业园区

电话：0086-574-88346435 88079683

传真：0086-574-88346435

手机：13486652990

邮编：315137

网址：<http://www.cnyinxin.com>

E-mail: sales@cnyinxin.com